

Mode d'emploi

1. Imprimer en A3 les affiches du jeu. Elles peuvent être réparties dans différents endroits du lieu, ou bien regroupées en enfilade. (p4 à imprimer si autrice.s présentes sur le salon)

2. Imprimer en A4 plusieurs feuilles "réponses". Elles seront distribuées aux joueurs, qui répondront aux énigmes sur leur feuille **en autonomie**.

3. Quand le joueur a résolu toutes les énigmes, il se dirige vers l'animateur et lui donne son code réponse (donné en page suivante)

4. L'animateur remet alors un tatouage au joueur (prévoir une coupelle d'eau et du sopalin).

Apposer le tatouage sur la peau (comme dans le roman, à l'intérieur du poignet), l'humidifier avec le sopalin mouillé. Décoller.

5. Demander au joueur si cela lui a donné envie de lire le roman. La.les autrice.s sont peut-être là !

CODE FINAL qui doit être donné à l'animateur :

PV46CTOO

réponses aux énigmes :

1. Pupille
2. Vigilope
3. Une syllabe du prénom de l'enfant associée à un animal (ex : Mira+ chat = Mi-chat)
4. Numéro 4 (Cocon)
5. Numéro 6 (le Cyclope)
6. InteRface d'Intelligence Supérieure
7. Cité des lumières
8. Tatouage
9. Œil
10. Ouvre l'œil

Pour récompenser les participants de l'escape game, des tatouages sont disponibles. (dans la limite des stocks disponibles).

N'hésitez pas à nous contacter à promo@editions-didier.fr pour les obtenir.

ESCAPE GAME



I.R.I.S.

d'après le roman
d'Anne Loyer et Delphine Pessin

Autrice.s en dédicaces !



d'Anne Loyer et Delphine Pessin



Bienvenue sous le Dôme !

L'intelligence artificielle I.R.I.S.
est prête à t'accueillir.

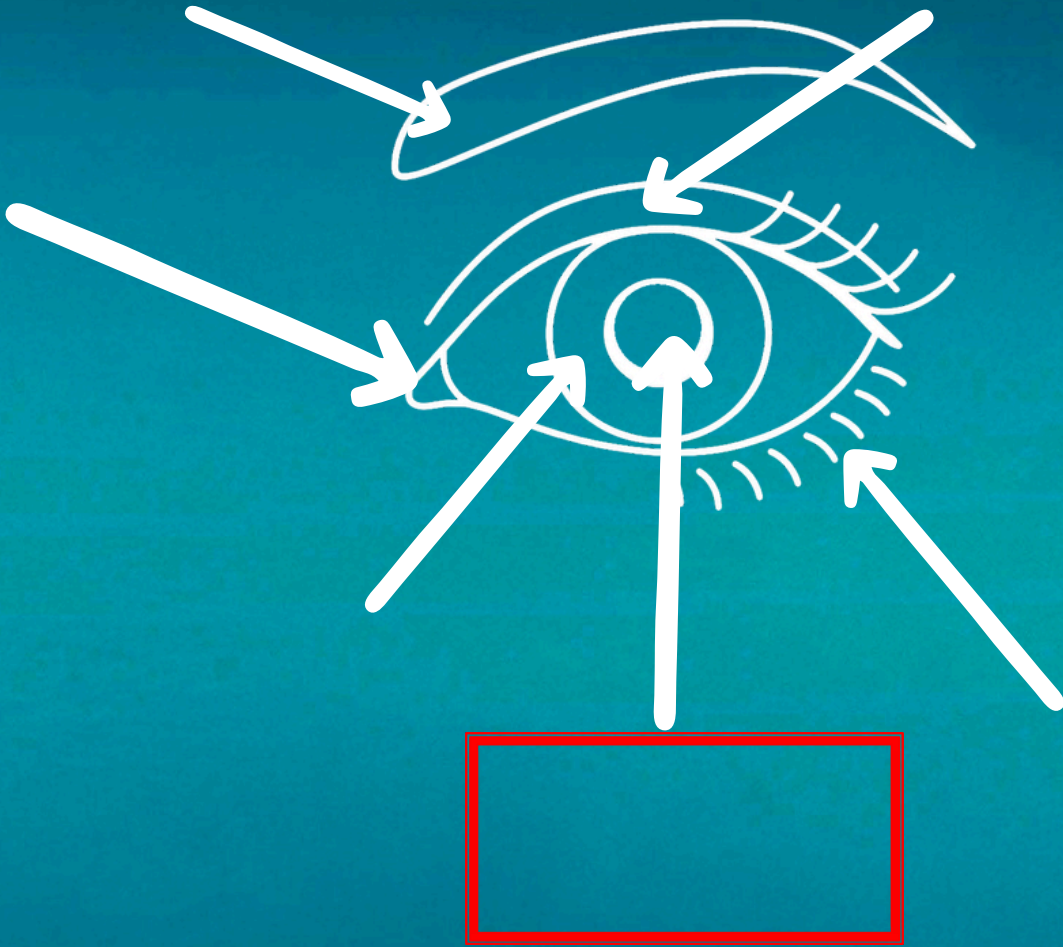
Pour intégrer le programme,
tu dois passer l'épreuve de sélection.

Seras-tu assez perspicace et habile
pour résoudre les énigmes ?

Inscris tes réponses sur ta feuille.
Elles te permettront de trouver les
lettres et les chiffres composant le
code final

1

COMPLÈTE CE SCHÉMA



CIL - PAUPIÈRE - PUPILLE - CANAL LACRYMAL
- IRIS - SOURCIL

Bravo !

Dans le rectangle rouge, tu as trouvé
le nom du programme.



2

CHARADE

Mon premier est le contraire du mot "mort"

Mon deuxième est la dixième lettre de
l'alphabet

Mon troisième est une étendue de terre
entourée d'eau

Mon quatrième est une exclamation
utilisée en sautant

Mon tout est le terme
qui désigne l'animal de compagnie
des recrues d'I.R.I.S.

3

Chaque animal a un prénom composé à partir de celui de son maître.

Associe le prénom des personnages du roman à leur animal de compagnie :

- | | | |
|---------|---|-------------|
| MIRA | • | • KORLOUTRE |
| LYCIA | • | • MICHAT |
| ASHE | • | • KYDOG |
| KORBHEN | • | • LYLOUP |
| KYRIAN | • | • ASNAKE |

Maintenant que tu as compris le principe, écris la première syllabe de ton prénom et associe-là à ton animal préféré :

..... + =

BRAVO,
tu viens de baptiser ton animal !



4

LIS CETTE DÉFINITION :

Enveloppe formée d'un fil de soie enroulé, dont les chenilles des papillons s'entourent pour se transformer en chrysalide.

Maintenant, trouve le mot qui désigne l'endroit où dorment les Pupilles.

2. NID

1. LIT

3. BERCEAU

4. COCON

6. ALCÔVE

5. LITIÈRE

7. CANAPÉ

8. TERRIER

Attention,
ne dors que d'un œil
pour passer à l'étape suivante
!

5

Parmi les dessins des monstres suivants, indique l'intrus :



1.MNOTAURE



2.GORGONE



3. OGRE



4.DRAGON



5.CHIMERE



6.CYCLOPE



7.CENTAURE



8.SATYRE



10. HARPIE

Besoin d'aide ?
compte les éléments du visage

INCROYABLE !

Tu as trouvé le surnom donné à I.R.I.S. par les Pupilles !

mais au fait... que signifie L'acronyme I.R.I.S. ?

6

Devine les mots
qui composent l'acronyme I.R.I.S.
en choisissant **un terme**
dans chaque colonne.

Inte R diction	d' I dée	S alée
Inte R fessier	d' I nformation	S aignante
Inte R face	d' I vresse	S ournoise
Inte R mède	d' I ntelligence	S ucrée
Inte R valle	d' I nspection	S upérieure

Besoin d'aide ? Voici un indice :
le premier mot est le plus court !

SUPER !

Passes maintenant à l'étape suivante.

7

Si tu réussis à intégrer le programme,
tes parents et toi serez réunis
dans un lieu secret.

À toi de le décoder en utilisant la grille.

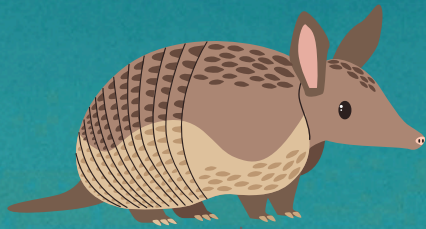
X R G V W V H O F N R V I V H

A = Z	N = M	D = W	W = D
G = T	T = G	J = Q	F = U
M = N	Z = A	P = K	L = O
S = H	C = X	V = E	R = I
Y = B	I = R	E = V	X = C
B = Y	O = L	K = P	
H = S	U = F	Q = J	

TROP FORT !
Le Dôme est en vue ...

À TON ARRIVÉE SOUS LE DÔME,
TU SERAS IDENTIFIÉ PAR UN ????????

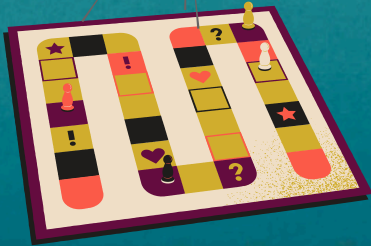
POUR LE SAVOIR, DÉCHIFFRE CE RÉBUS :



.....



.....



.....

Génial !

Si tu arrives au terme de ces épreuves,
toi aussi, tu auras la marque.

Tu continues ?

Besoin d'aide ? Indice pour le dessin n°1 :
Déterminant possessif : ma, t- , sa + Le contraire de "RIEN"



9

TA MARQUE AURA LA FORME D'UN
????

Pour le savoir,
devine le mot manquant dans ces expressions :

Bon pied, bon ...

Avoir le mauvais ...

Avoir le compas dans l'...

Obéir au doigt et à l'...

Ne dormir que d'un ...

Faire de l'...

Se mettre le doigt dans l'...

Quel talent !

Plus qu'une étape à franchir !

10

La créatrice t'a écrit un message,
mais certaines lettres ont été effacées.
Retrouve-les pour découvrir le dernier
indice qui te permettra d'ouvrir les
portes d'I.R.I.S.

*Chère future recrue,
Te voilà arrivée sous le D*me.
La formation qui t'attend promet
d'être passionnante. Imagine :
des co*rs en immersion
*irtuelle ; un labo*atoire de
multilangu* ; une serre
bio*ogique... C'est un n*ouveau
mond* que nous allons
constru*re
ensembl*e ! J'ai hâte de te
rencontrer.*

La Créatrice



Félicitations !

Tu as franchi toutes les étapes de la
sélection !

Donne **LE CODE FINAL** à la directrice du
Dôme, Dame Solaré, pour devenir un Pupille
et faire partie d'I.R.I.S.



REPONSES

CODE FINAL

Réponse 1 :

Inscris la première lettre du mot trouvé ici :

Réponse 2 : =

Inscris la première lettre du mot trouvé ici :

Réponse 3 :

Réponse 4 :

Inscris le chiffre correspondant au mot trouvé ici :

Réponse 5 :

Inscris le chiffre correspondant au mot trouvé ici :

Réponse 6 :

Réponse 7 : X R G V W V H O F N R V I V H
_ _ _ _ _

Inscris la première lettre du mot trouvé ici :

Réponse 8 :

Inscris la première lettre du mot trouvé ici :

Réponse 9 :

Inscris la première lettre du mot trouvé ici :

Réponse 10 : _ _ _ _ _ ' _ _ _ _ _

Inscris la première lettre de la phrase ici :